

КРОВЕЛЬНАЯ МЕМБРАНА

RUUKKI EXPERT

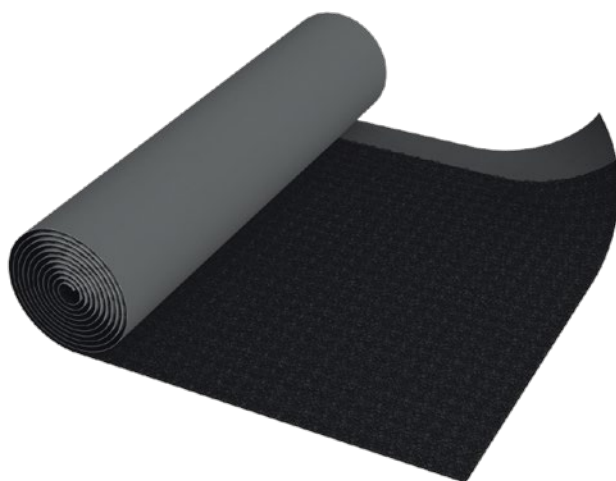
RUUKKI EXPERT — трёхслойная диффузионная кровельная мембрана с объёмным 3D матом для применения на скатных крышах и фасадах зданий.

Рекомендуется применять для надёжного отвода конденсата и вентиляции фальцевых кровель и металлических фасадов.

- ✓ **Возможность вывода конденсата**
- ✓ **Водонепроницаемость**
- ✓ **Повышенная вентиляция крыши**
- ✓ **Высокая паропроницаемость**

Применение:

- В качестве гидроизоляции для металлических кровельных покрытий (гидроизоляционная мембрана обладает высокой диффузией и водонепроницаемостью)
- Также укладывается на сплошную деревянную обрешётку
- Используется в качестве ветрозащиты внешних стен и фасадов зданий, в том числе вертикальных стен с кровельным материалом

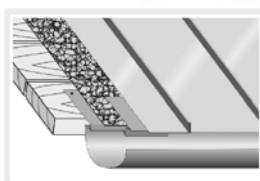
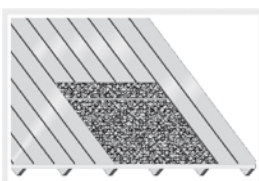
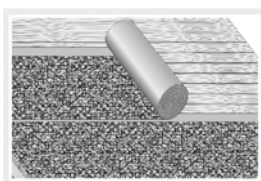
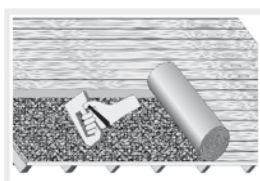
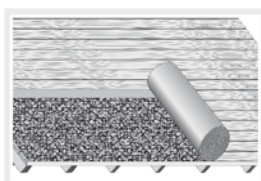


RUUKKI
Building your tomorrow.



RUUKKI EXPERT

RUUKKI EXPERT — мембрана, специально разработанная для металлических фальцевых кровель. Благодаря высокой плотности возможно применение на сплошной деревянной обрешетке. Объемный 3D мат обеспечивает воздушную прослойку между кровельным материалом и деревянной обрешеткой, что увеличивает срок службы кровельного покрытия и крыши в целом. Обладает шумопоглощающим эффектом, снижает уровень внешнего шума в жилых, офисных помещениях.



Характеристика	Согласованная техническая спецификация	Функциональные свойства
Реакция на огонь	PN-EN 13859-1:2010; PN-EN 13859-2:2010	E
Водонепроницаемость	PN-EN 13859-1:2010; PN-EN 13859-2:2010	W1
Прочность на растяжение MD	PN-EN 13859-1:2010; PN-EN 13859-2:2010	≥270 N/50 mm (+/- 130 N/50 mm)
Прочность на растяжение CD	PN-EN 13859-1:2010; PN-EN 13859-2:2010	≥180 N/50 mm (+/- 80 N/50 mm)
Удлинение MD	PN-EN 13859-1:2010; PN-EN 13859-2:2010	≤60%
Удлинение CD	PN-EN 13859-1:2010; PN-EN 13859-2:2010	≤60%
Устойчивость к разрыву MD	PN-EN 13859-1:2010; PN-EN 13859-2:2010	≥180 N (+/-90N)
Устойчивость к разрыву CD	PN-EN 13859-1:2010; PN-EN 13859-2:2010	≥200 N (+/-95N)
Эластичность при низкой температуре	PN-EN 13859-1:2010; PN-EN 13859-2:2010	at -30 °C Соответствует
Искусственное старение в последствии долгосрочного воздействия УФ, температурных различий и тепла.		
Водонепроницаемость	PN-EN 13859-1:2010; PN-EN 13859-2:2010	W1
Изменение прочности на растяжение MD	PN-EN 13859-1:2010; PN-EN 13859-2:2010	<30%
Изменение прочности на растяжение CD	PN-EN 13859-1:2010; PN-EN 13859-2:2010	<30%
Изменение удлинения MD	PN-EN 13859-1:2010; PN-EN 13859-2:2010	≤60%
Изменение удлинения CD	PN-EN 13859-1:2010; PN-EN 13859-2:2010	≤60%
Паропроницаемость	PN-EN 13859-1:2010; PN-EN 13859-2:2010	Sd = 0,02 m (+/-0,019 m)
Вредные вещества	PN-EN 13859-1:2010; PN-EN 13859-2:2010	Не содержит